

PROSEGUINDO

“Prossigo para o alvo...” – Paulo.
(Filipenses, 3:14.)

Encontras o semblante amargo da solidão no momento em que as circunstâncias te compelem a deixar o conhecido.

Supõe que a construção de toda a existência desaba sobre ti mesmo, como se a ausência da moldura familiar te rasgasse o quadro da própria alma.

Corações amigos, atraídos por outras sendas, abandonaram-te os ideais; pessoas queridas deixaram-te a sós; aposentaram-te a distância do trabalho de muitos anos, ou a morte, de passagem, ceifou o sorriso dos companheiros que te eram mais caros...

Sentes, por vezes, que estás deixando para trás tudo o que te parece mais valioso, entretanto, não mais é verdade.

Basta jornadas corajosamente adiante e, buscando expressar-te em novas formas, reconhecerás que o amor e o trabalho são mais belos em teu caminho:

Compreenderás, então, que podes adicionar novas parcelas de alegria à felicidade dos que mais amas e que podes servir com mais entendimento às aspirações que te inspiram a marcha.

Se a vida te apresenta a fisionomia triste da solidão, recorda a própria imortalidade e não te detenhas.

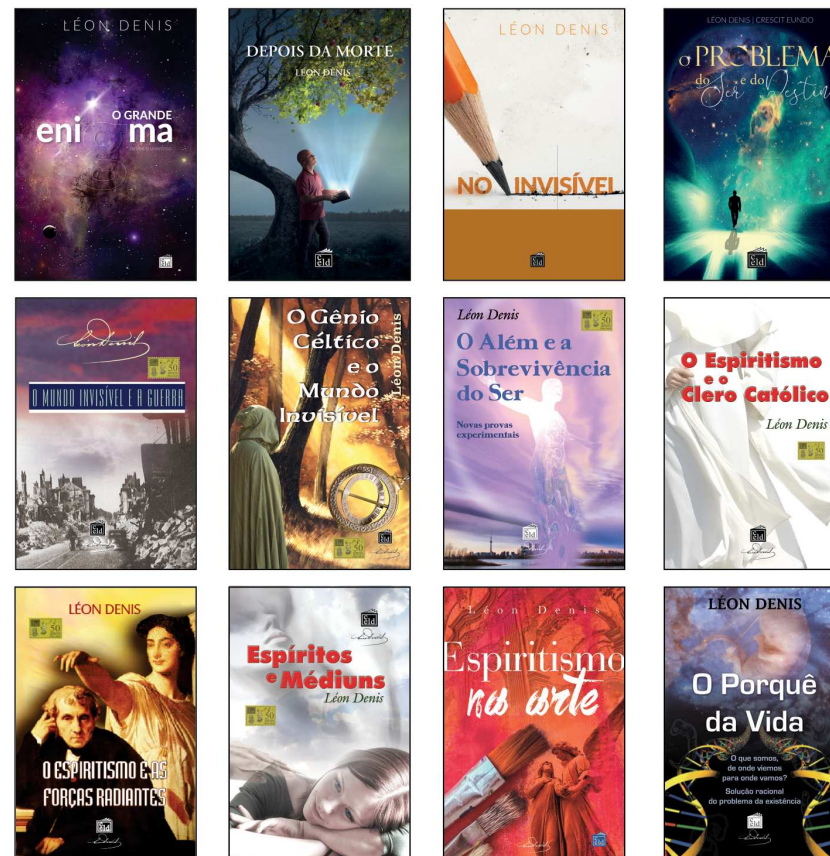
O menino deixa a infância para entrar na mocidade, o jovem deixa a mocidade para entrar na maturidade, o adulto deixa a maturidade para entrar na senectude e o ancião deixa a extrema velhice para entrar no mundo espiritual, não como quem perde os valores adquiridos, mas sim prosseguindo para o alvo que as Leis de Deus nos assinalam a cada um...

Emmanuel

Do livro: *Palavras da Vida Eterna*, lição 81.
Psicografia de Francisco C. Xavier. FEB.



Leia os livros de Léon Denis



Visite a nossa loja virtual!
www.edicoesleondenis.com.br



CENTRO ESPÍRITA LÉON DENIS
CENTRO ESPÍRITA ANTONIO DE AQUINO



Veja as palestras pelos nossos sites:
www.celd.org.br e www.osaa.org.br



Centro Espirita Léon Denis. Rua Abílio dos Santos, 137, Bento Ribeiro, RJ. (21) 2452-1846.
Centro Espirita Antonio de Aquino. Estr. Marechal Mallet, 154, Magalhães Bastos, RJ. (21) 2301-0184